

LIMITES

Limite de zone

ZONES U : Urbaines, équipées et ouvertes à l'urbanisation

Zone d'urbanisation à forte densité

UA1 - Centre ancien

UA2 - Faible hauteur sous le village

Agglomération dense

UB1 - Zone d'équipement public

UB2 - Sous village, Plan de Campagne, Cadeneaux, Gavotte

UB3 - Gavotte

UC

Agglomération discontinue favorisant les immeubles collectifs

UC1 - Sous le village

UC2 - Le Clos Idéal et Pourranque

UC3 - Les Amandiers

UD

Agglomération discontinue

UD1 - Sous village

UD2- UD 3 - Cas général

UD4 - Sans assainissement collectif

UD5-UD6 - Bellepeire

UE

Zones à vocation d'activités

UE1 - Les Giraudets, Jonquiers

UE2 - UE3 - Rond point des Pennes

UE4 - Plan de Campagne

UE4x- Chemin de Veloux

ZONES AU : Zone à urbaniser

AU

AUm - A vocation d'habitat, bureau et commerce de proximité

AU I - AU II - AU III - Zone non réglementée

ZONES N : naturelles

N

Nt - Sport et loisirs

Ncar - Carrière

Ncet - Centre d'enfouissement technique

ZONES A : agricoles

A

EMPLACEMENTS RESERVES

pour voies

EMPRISE DE L'EMPLACEMENT RESERVE

pour chemins piétons

pour équipement publics

et n° d'opération

voies à élargir

LARGEUR D'EMPRISE

voies à créer

SERVITUDE MIXITE SOCIALE

Emplacement réservé en vue de la réalisation d'un programme de logement comportant au minimum 30% de logements sociaux et ou s'appliquent les dispositions de l'article L1271, majorant les possibilités de construction (article 3 des Dispositions Générales)

Secteur sur lequel un pourcentage de logements doit être affecté au logement social avec un minimum de 30% et ou s'appliquent les dispositions de l'article L1271, majorant les possibilités de construction (article 3 des Dispositions Générales)

Secteurs dans lesquels la majorité des droits à construire est autorisée en cas de réalisation de logements sociaux

RECU D'IMPLANTATION DU BATI

COULOIR D'ENERGIE

ESPACE BOISE CLASSE

RECU PAR RAPPORT AUX VOIES

ZONE DE DEGAGEMENT VISUEL

PERIMETRE D'ISOLEMENT

Z5

relatif aux dépôts d'explosifs situés sur la commune de Cabrières

ELEMENTS A PROTEGER

au titre de l'article L123-1-7 du Code de l'Urbanisme

Immeuble

Alignement d'arbres

arbres isolés

ZONES INONDABLES

Aléa fort

Aléa faible

Secteur ia

Secteur ib

Aléa fort

Secteur ic

Zones inondables géomorphologiques

Lit majeur ordinaire

Inondabilité par ruissellement sur les pentes

Zone d'aléa caducal

Carte des zones inondables du CETE

Risque fort

Risque modéré

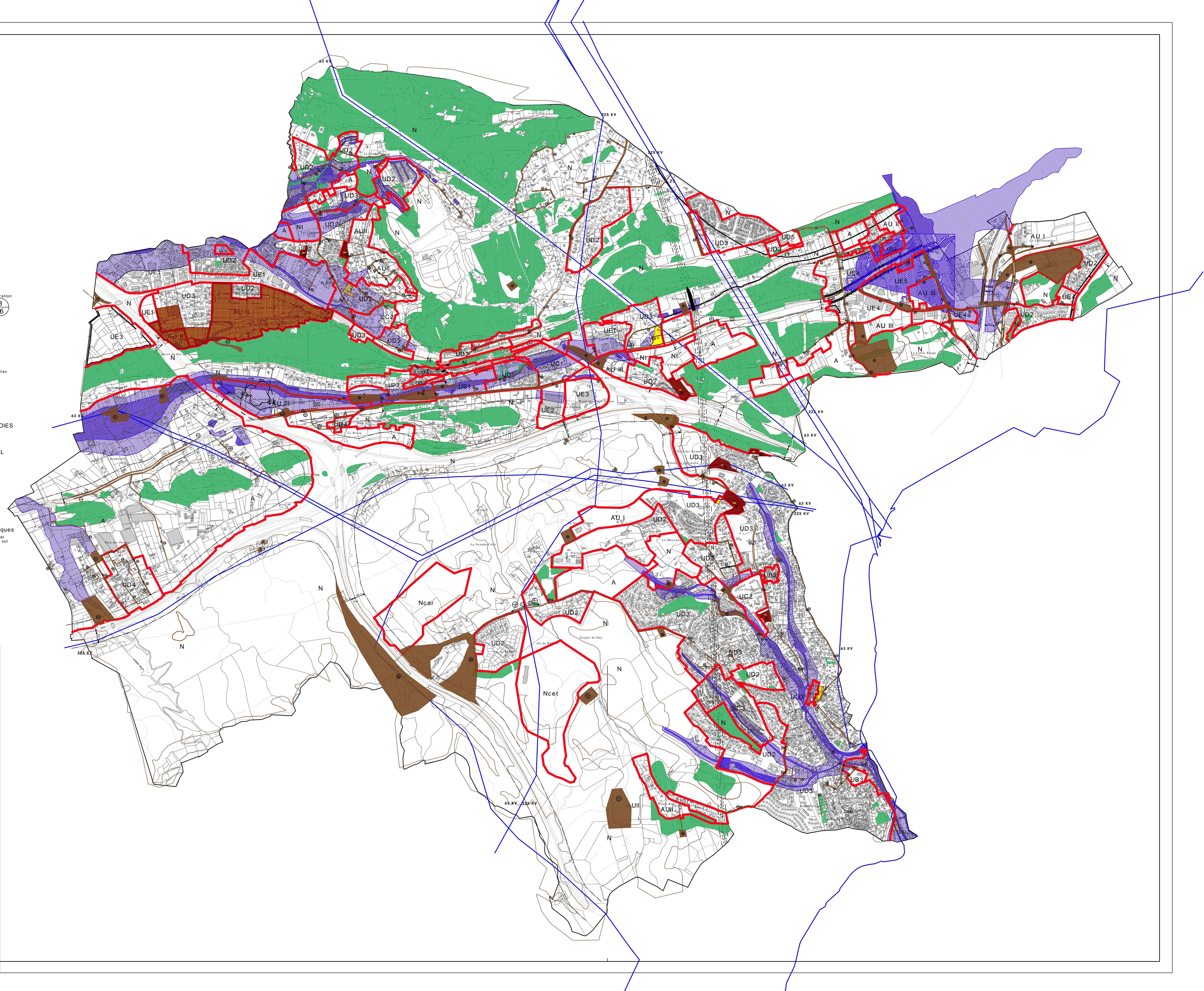
Secteur ia

Secteur ib

Carte des aléas mouvement de terrain

Secteurs affectés à des degrés divers par l'aléa mouvement de terrain.

Se reporter à l'annexe jointe



Bouches du Rhone

Commune des PENNES MIRABEAU

es Pennes-Mirabeau

une ville au paurd

Plan Local d'Urbanisme

Plan général

3.11

3.12

3.13

3.01

Ech : 1/9000

Modification n°5

Plan Local d'Urbanisme

Approuvé le 28 juin 2012

Modification n°5

Soumise à enquête publique

du

au

LE MAIRE

Vu pour être annexé à la

délibération du Conseil Municipal

approuvant la modification en

Approuvée le

LE MAIRE